



Глава муниципального образования город Тула

ПОСТАНОВЛЕНИЕ

от 01.12.2015 № 91 - п

О назначении публичных слушаний по обсуждению проектов межевания территорий многоквартирных жилых домов в Советском, Центральном и Привокзальном районах города Тулы

На основании обращения главы администрации города Тулы от 19.11.2015 № 1260 – КИ, в соответствии с Градостроительным кодексом Российской Федерации, Федеральным законом от 06.10.2003 № 131-ФЗ «Об общих принципах организации местного самоуправления в Российской Федерации», Уставом муниципального образования город Тула, Положением «Об организации и проведении публичных слушаний в муниципальном образовании город Тула», утвержденным решением Тульской городской Думы от 25.03.2009 № 65/1422,

ПОСТАНОВЛЯЮ:

1. Обсудить на публичных слушаниях проекты межевания территорий многоквартирных жилых домов в:

1.1. Советском районе города Тулы, расположенных по адресам: ул. Сойфера, д. 21, д. 23 (приложение 1), ул. Сойфера, д. 31, д. 33, д. 37, д. 39 (приложение 2), ул. Дм. Ульянова, д. 9 (приложение 3), ул. Фрунзе, д. 20, д. 22 (приложение 4), ул. Ф.Энгельса, д. 143 (приложение 5), ул. Ф.Энгельса, д. 147-а (приложение 6);

1.2. Центральном районе города Тулы, расположенных по адресам: пр. Ленина, д. 42 / ул. Гоголевская, 58 (приложение 7), пр. Ленина, д. 61 / М.Тореза, д. 4 (приложение 8), ул. Ф. Энгельса, д. 73 (приложение 9);

1.3. Привокзальном районе города Тулы, расположенных по адресам: ул. Мира д. 19 (приложение 10), ул. Путейская, д. 31 (приложение 11), ул. Дм. Ульянова, д. 2 (приложение 12).

2. Назначить проведение публичных слушаний по обсуждению проектов межевания территорий многоквартирных жилых домов в Советском районе города Тулы, расположенных по вышеуказанным адресам на 14 января 2016 года 15-00 часов по адресу: г. Тула, пр. Ленина, д. 2, зал заседаний правительства Тульской области (6 этаж).

3. Создать комиссию по подготовке и проведению публичных слушаний в следующем составе:

Представители Тульской городской Думы:

- Осташев В.А. - заместитель председателя Тульской городской Думы;
- Ядыкин А.Г. - председатель постоянной комиссии Тульской городской Думы по инвестиционной политике, строительству и развитию предпринимательства;
- Фаистов А.Ю. - заместитель председателя постоянной комиссии Тульской городской Думы по инвестиционной политике, строительству и развитию предпринимательства;
- Балахтар К.А. - член постоянной комиссии Тульской городской Думы по инвестиционной политике, строительству и развитию предпринимательства;
- Исаков В.П. - член постоянной комиссии Тульской городской Думы по инвестиционной политике, строительству и развитию предпринимательства;
- Кузнецов С.В. - член постоянной комиссии Тульской городской Думы по инвестиционной политике, строительству и развитию предпринимательства;
- Балакшина М.Ю. - руководитель аппарата Тульской городской Думы;
- Шепарова О.М. - начальник отдела правового обеспечения и нормотворчества аппарата Тульской городской Думы.

Представители администрации города Тулы (по согласованию):

- Сергеева Я.В. - заместитель начальника управления - начальник отдела территориального планирования и землеустройства управления градостроительства и архитектуры администрации города Тулы;
- Ринкман О.И. - заместитель начальника отдела территориального планирования и землеустройства управления градостроительства и архитектуры администрации города Тулы.

4. Комиссии по подготовке и проведению публичных слушаний в установленном порядке обеспечить проведение вышеуказанных публичных слушаний и организовать учет предложений в следующем порядке:

4.1. Поступившие предложения регистрируются и рассматриваются в комиссии по подготовке и проведению публичных слушаний.

4.2. Предложения, внесенные с нарушением сроков и установленного порядка, по решению комиссии по подготовке и проведению публичных слушаний не рассматриваются.

5. Желаящим принять участие в публичных слушаниях и (или) выступить на слушаниях свои предложения и заявки на участие направлять в Тульскую городскую Думу до 11 января 2016 года по адресу: г. Тула, пр. Ленина, д. 2, к. 268, по тел./факсу 31-25-74, e-mail: duma@cityadm.tula.ru. Справки по телефонам: 36-71-76, 36-68-89, 56-76-13.

6. Контроль за исполнением настоящего постановления возложить на заместителя главы администрации города – начальника управления по городскому хозяйству и постоянную комиссию Тульской городской Думы по инвестиционной политике, строительству и развитию предпринимательства.

7. Опубликовать настоящее постановление на официальном сайте муниципального образования город Тула (<http://www.npracity.tula.ru>), Тульской городской Думы и администрации города Тулы в сети Интернет.

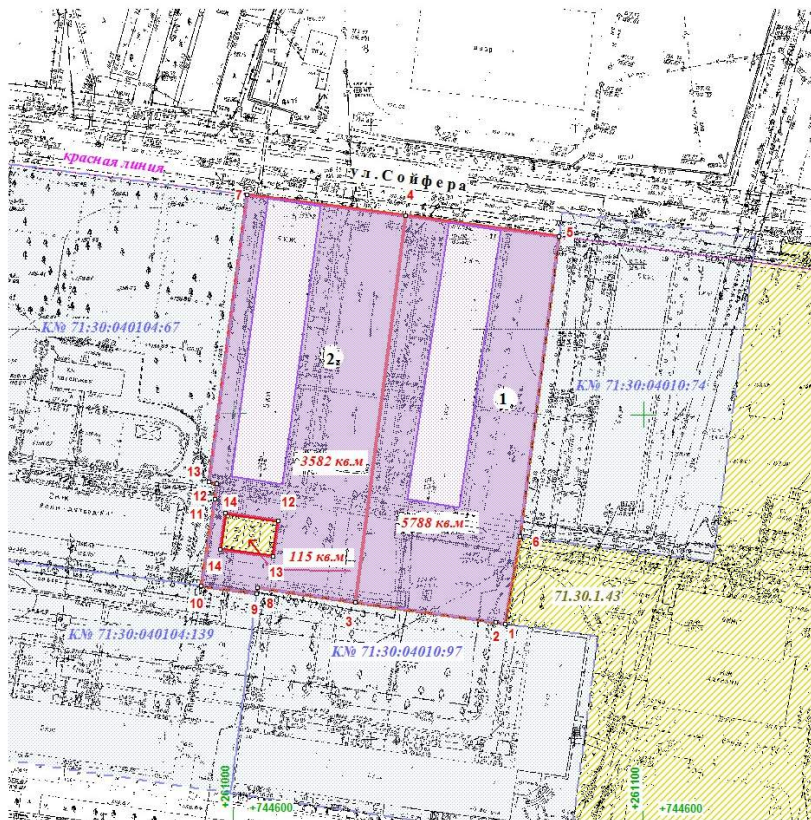
8. Постановление вступает в силу со дня его опубликования.

Глава муниципального
образования город Тула

Ю.И. Цкипури

**ПРОЕКТ МЕЖЕВАНИЯ ТЕРРИТОРИИ
МНОГOKВАРТИРНЫХ ЖИЛЫХ ДОМОВ**

**по адресу: г.Тула, Советский район,
ул.Сойфера, д.21 и ул.Сойфера, д.23**



Масштаб 1:1000



ЭКСПЛИКАЦИЯ	
№.№ п/п	Разрешенное использование
①	Многоквартирный жилой дом № 22 по ул.Сойфера
②	Многоквартирный жилой дом №23 по ул.Сойфера

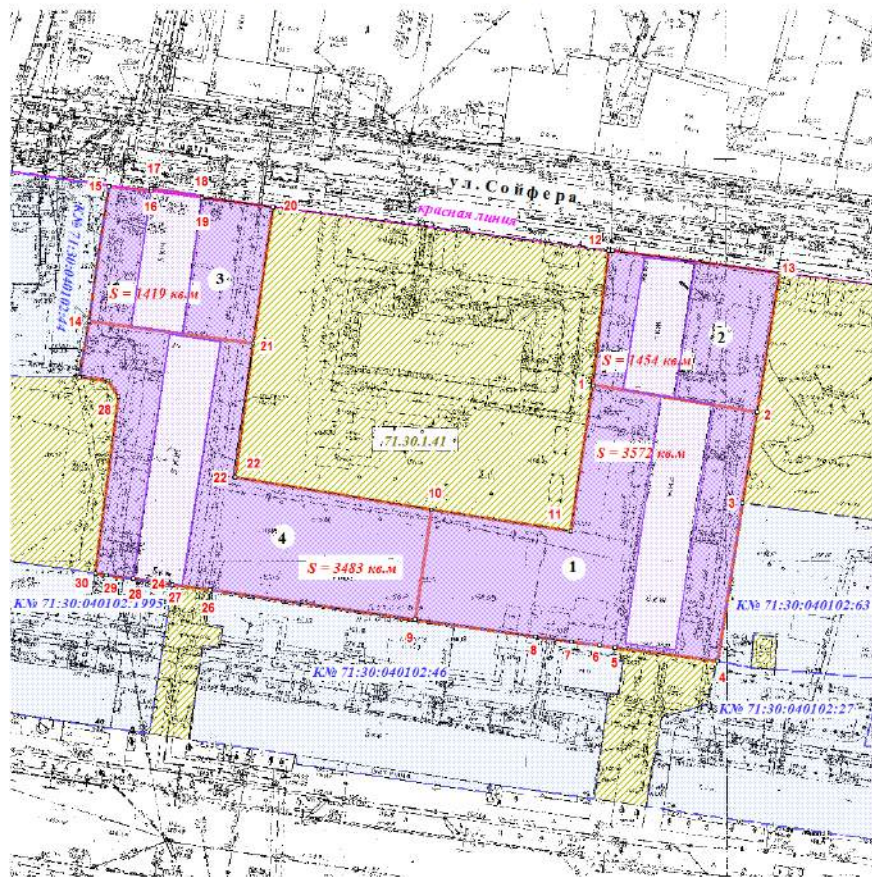
УСЛОВНЫЕ ОБОЗНАЧЕНИЯ	
Обозначения на чертеже	Наименование
	Границы земельного участка многоквартирного жилого дома
	Многоквартирный жилой дом (сущ.)
	Границы земельных участков, сведения о которых имеются в ГКН
	Границы объекта землеустройства (территориальная зона)
	Планируемая красная линия

Местоположение территории в структуре города



**ПРОЕКТ МЕЖЕВАНИЯ ТЕРРИТОРИИ
МНОГОКВАРТИРНЫХ ЖИЛЫХ ДОМОВ**

**по адресу: г.Тула, Советский район,
ул.Сойфера, д.31, ул.Сойфера, д.33,
ул.Сойфера, д.37 и ул.Сойфера, д.39**



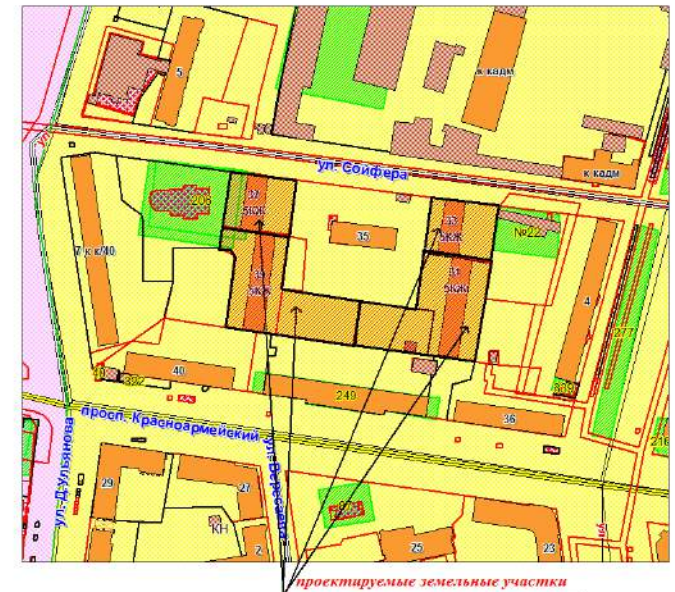
Масштаб 1:1000



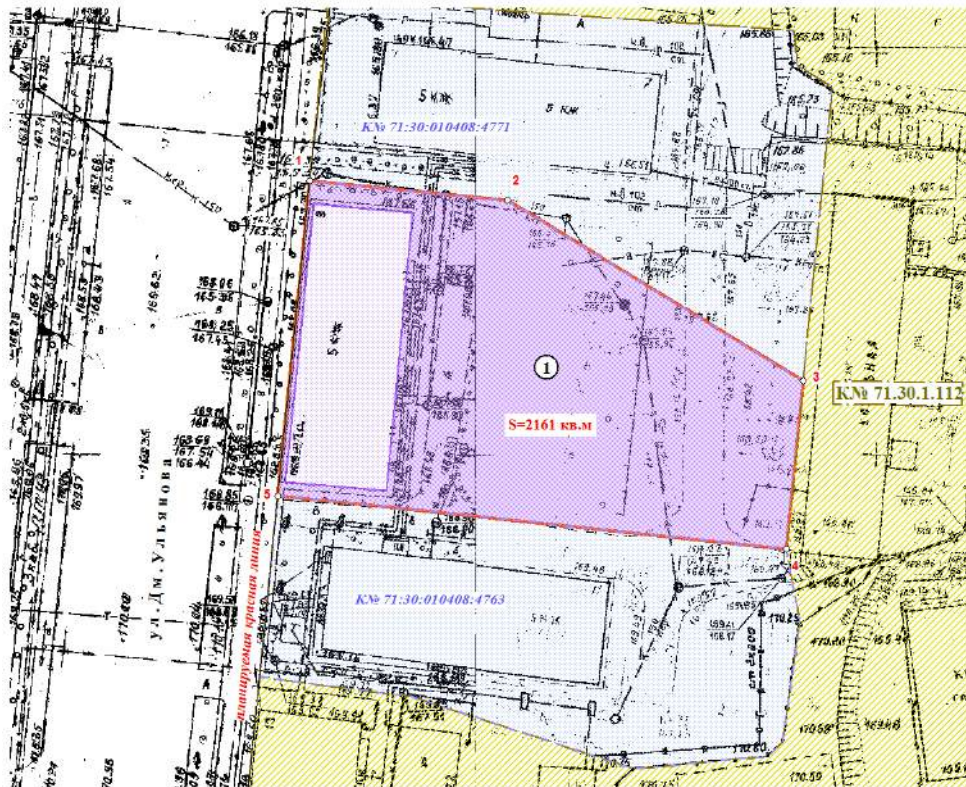
ЭКСПЛИКАЦИЯ	
№№ п/п	Разрешенное использование
①	Многоквартирный жилой дом № 31 по ул.Сойфера
②	Многоквартирный жилой дом №33 по ул.Сойфера
③	Многоквартирный жилой дом №37 по ул.Сойфера
④	Многоквартирный жилой дом №39 по ул.Сойфера

УСЛОВНЫЕ ОБОЗНАЧЕНИЯ	
Обозначения на чертеже	Наименование
	Границы земельного участка многоквартирного жилого дома
	Многоквартирный жилой дом (сущ.)
	Границы земельных участков, сведения о которых имеются в ГКН
	Границы объекта землеустройства (территориальная зона)
	Планируемая красная линия

Местоположение территории в структуре города



**ПРОЕКТ МЕЖЕВАНИЯ ТЕРРИТОРИИ
МНОГОКВАРТИРНОГО ЖИЛОГО ДОМА
по адресу: г.Тула, Советский район, ул.Дм.Ульянова, д.9**

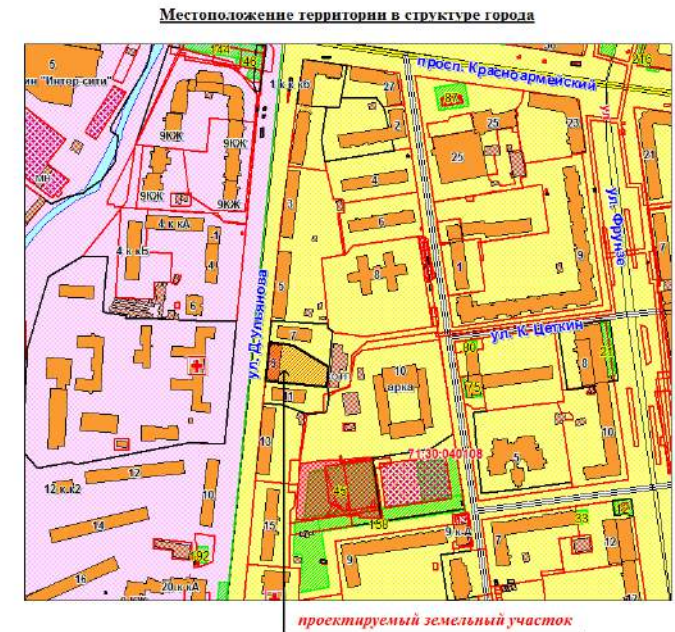


Масштаб 1:500



ЭКСПЛИКАЦИЯ	
№№ п/п	Разрешенное использование
①	Многоквартирный жилой дом

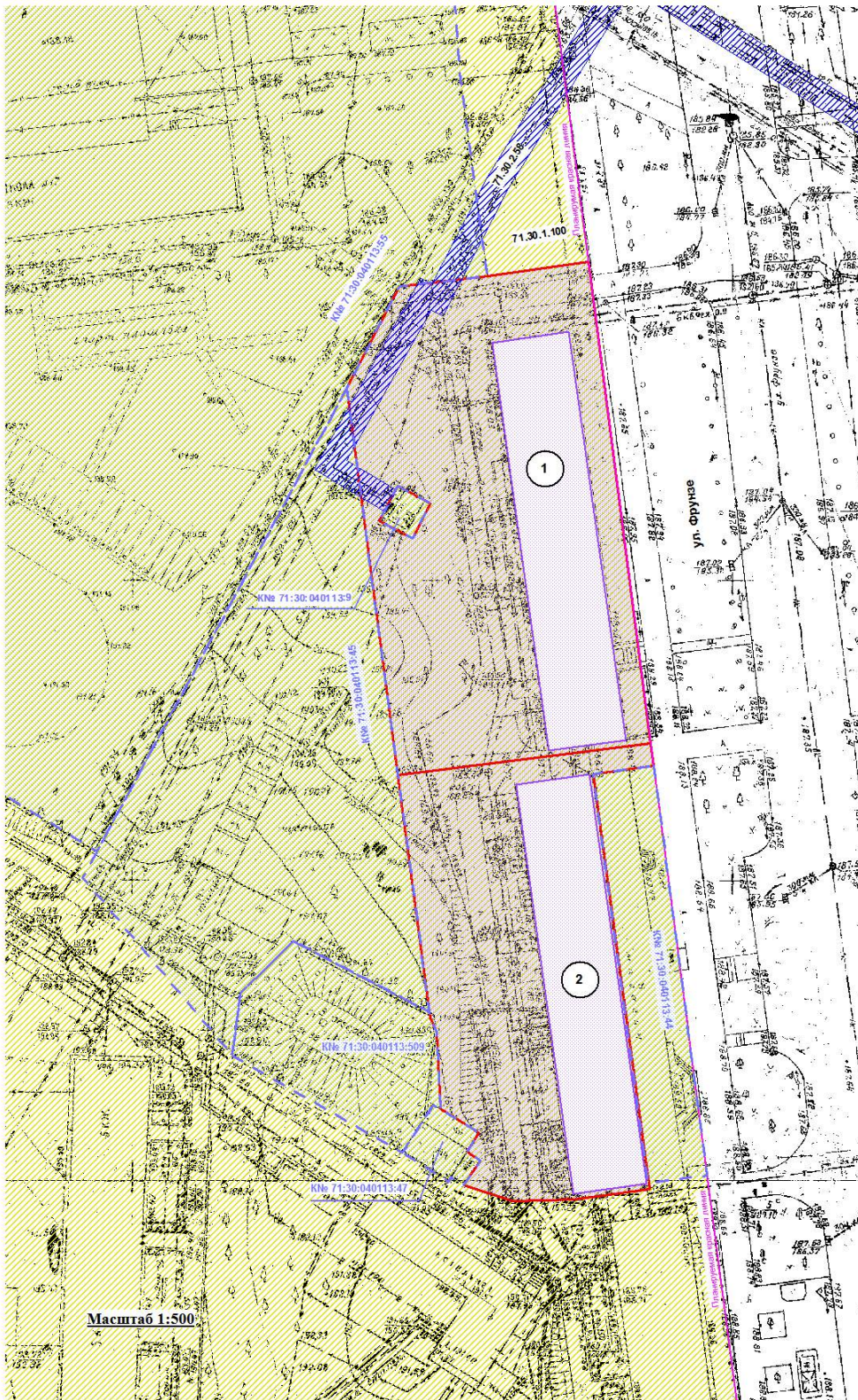
УСЛОВНЫЕ ОБОЗНАЧЕНИЯ	
Обозначения на чертеже	Обозначения на чертеже
	Границы земельного участка многоквартирного жилого дома
	Многоквартирный жилой дом (суш.)
	Границы земельных участков, сведения о которых имеются в ГКН
	Границы объекта землеустройства (территориальная зона)
	Планируемая красная линия



Приложение 4
к постановлению Главы
муниципального образования
город Тула от 01.12.2015 № 91-п

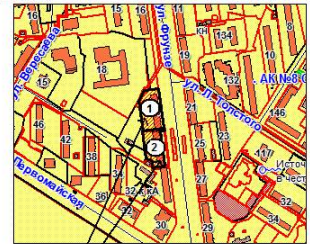
**ПРОЕКТ МЕЖЕВАНИЯ ТЕРРИТОРИИ
МНОГОКВАРТИРНЫХ ЖИЛЫХ ДОМОВ**

по адресу: г. Тула, Советский район,
ул. Фрунзе, дом № 20, 22



Масштаб 1:500

Местоположение территории в структуре города

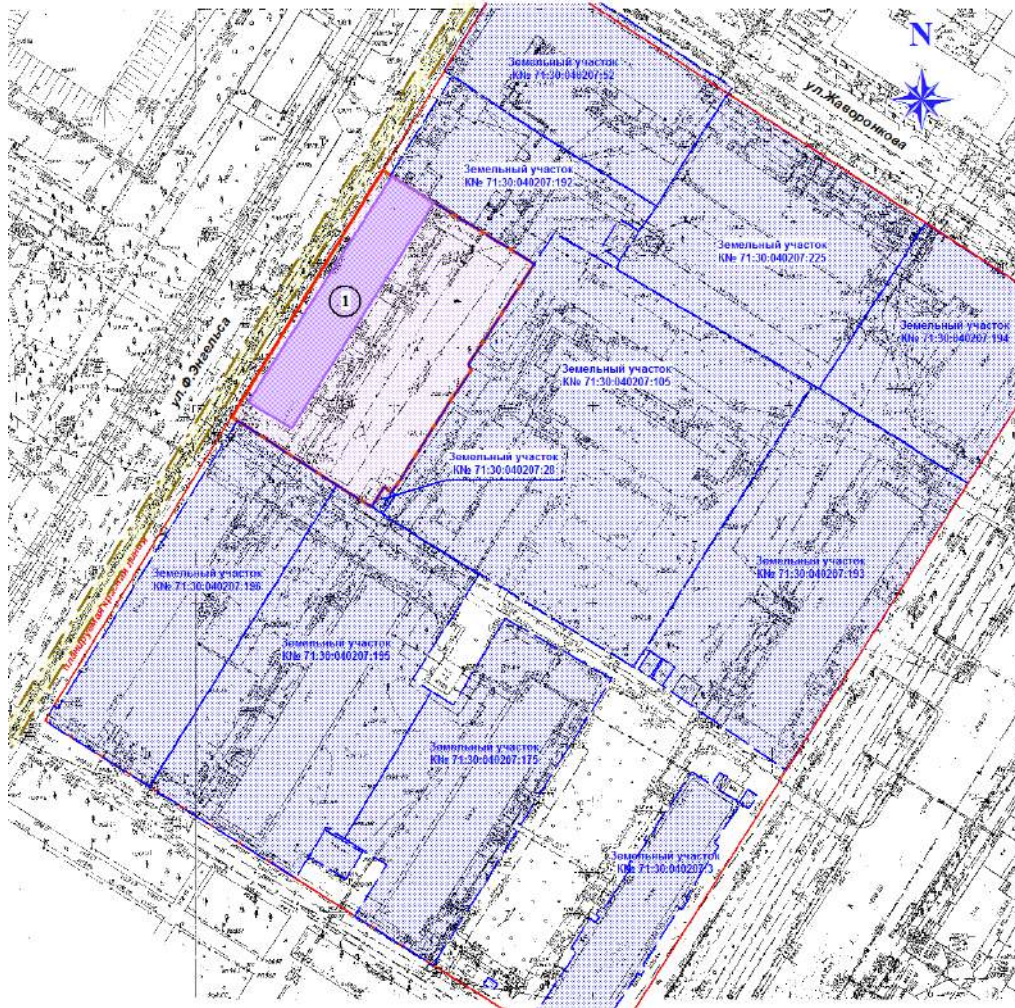


проектируемые
земельные участки

ЭКСПЛИКАЦИЯ	
№.№ п/п	Разрешенное использование
1	Многоквартирный жилой дом по ул. Фрунзе, дом № 20 в Советском районе г. Тулы
2	Многоквартирный жилой дом по ул. Фрунзе, дом № 22 в Советском районе г. Тулы

УСЛОВНЫЕ ОБОЗНАЧЕНИЯ	
Обозначения на чертеже	Наименование
	Границы земельного участка многоквартирного жилого дома
	Многоквартирный жилой дом (сущ.)
	Границы земельных участков, сведения о которых имеются в ГКН
	Границы объекта землеустройства (территориальная зона)
	Планируемая красная линия
	Границы объекта землеустройства (зона с особыми условиями использования территории: газопровод среднего давления)

**ПРОЕКТ МЕЖЕВАНИЯ ТЕРРИТОРИИ
МНОГOKВАРТИРНОГО ЖИЛОГО ДОМА
по адресу: г.Тула, Советский район, ул. Ф.Энгельса, д.143**



<u>ЭКСПЛИКАЦИЯ</u>	
№№ п/п	Разрешенное использование
1	Многоквартирный жилой дом

<u>УСЛОВНЫЕ ОБОЗНАЧЕНИЯ</u>	
Обозначения на чертеже	Обозначения на чертеже
	Границы земельного участка многоквартирного жилого дома
	Многоквартирный жилой дом (сущ.)
	Границы земельных участков, сведения о которых имеются в ГКН
	Границы объекта землеустройства (охранная зона инженерных коммуникаций: газопровод среднего давления)
	Планируемая красная линия

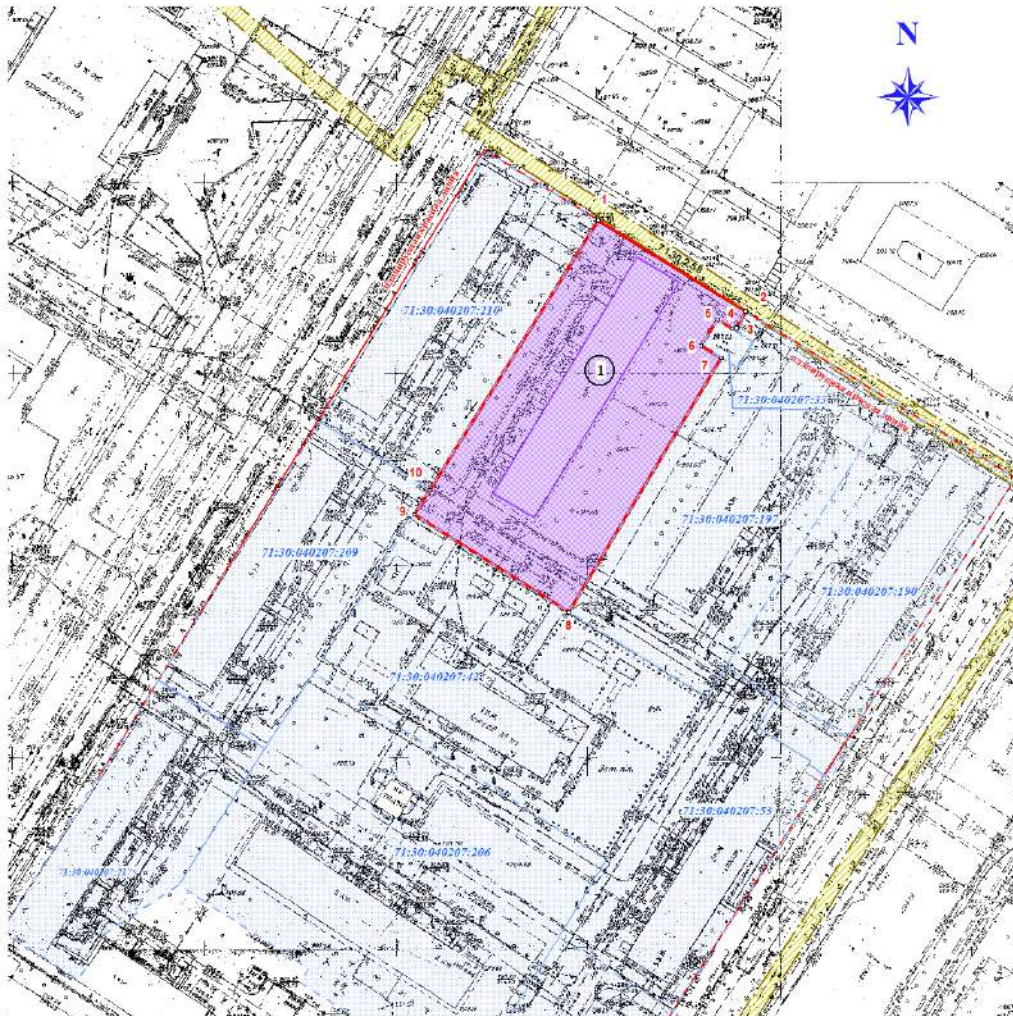
Масштаб 1:1000

Приложение 5
к постановлению Главы
муниципального образования
город Тула от 01.12.2015 № 91-п

Местоположение территории в структуре города

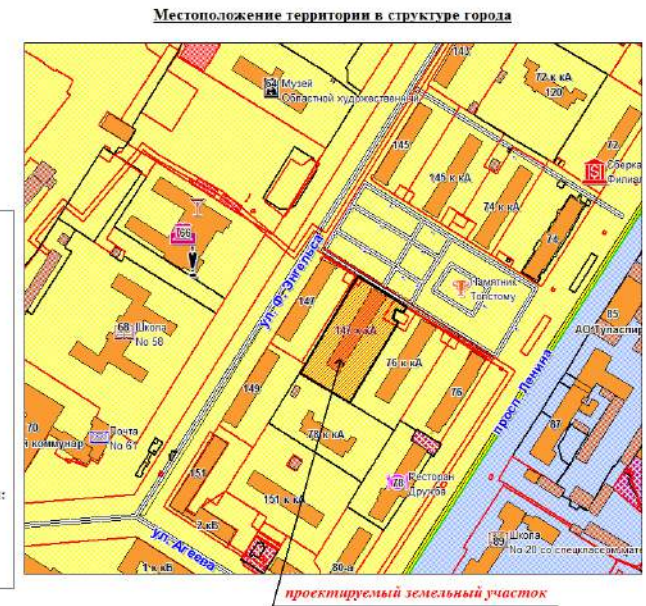


**ПРОЕКТ МЕЖЕВАНИЯ ТЕРРИТОРИИ
МНОГОКВАРТИРНОГО ЖИЛОГО ДОМА**
по адресу: г.Тула, Советский район, ул. Ф.Энгельса, д.147-а



ЭКСПЛИКАЦИЯ	
№№ п/п	Разрешенное использование
1	Многоквартирный жилой дом

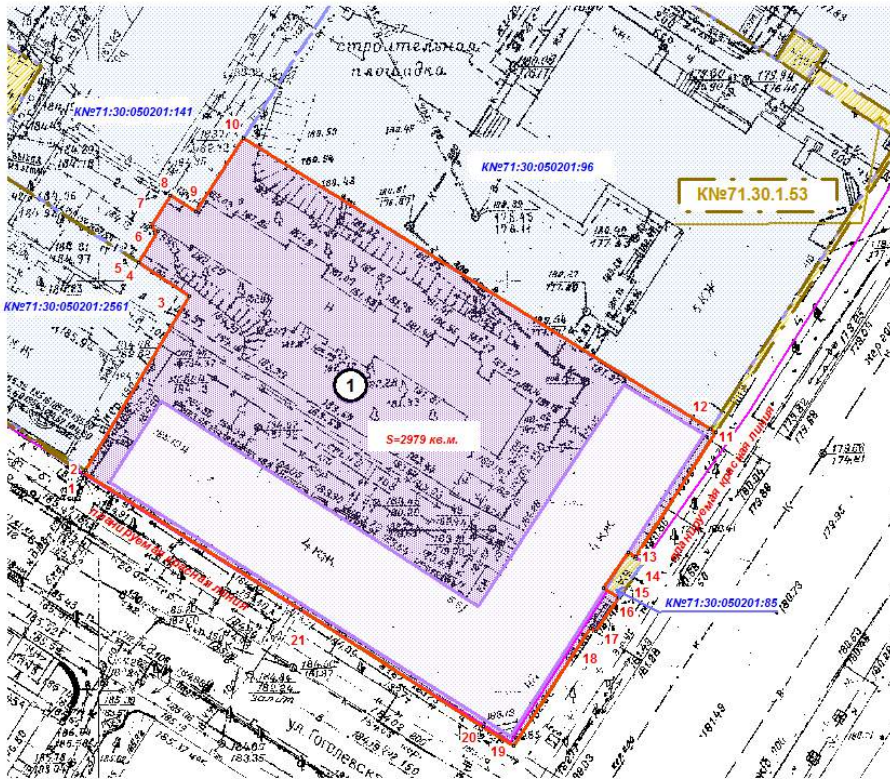
УСЛОВНЫЕ ОБОЗНАЧЕНИЯ	
Обозначения на чертеже	Обозначения на чертеже
	Границы земельного участка многоквартирного жилого дома
	Многоквартирный жилой дом (суш.)
	Границы земельных участков, сведения о которых имеются в ГКН
	Границы объекта землеустройства (охранная зона инженерных коммуникаций: газопровод среднего давления)
	Планируемая красная линия



Масштаб 1:1000

**ПРОЕКТ МЕЖЕВАНИЯ ТЕРРИТОРИИ
МНОГОКВАРТИРНОГО ЖИЛОГО ДОМА**

по адресу: г.Тула, Центральный район, пр. Ленина/ул. Гоголевская, д.42/58



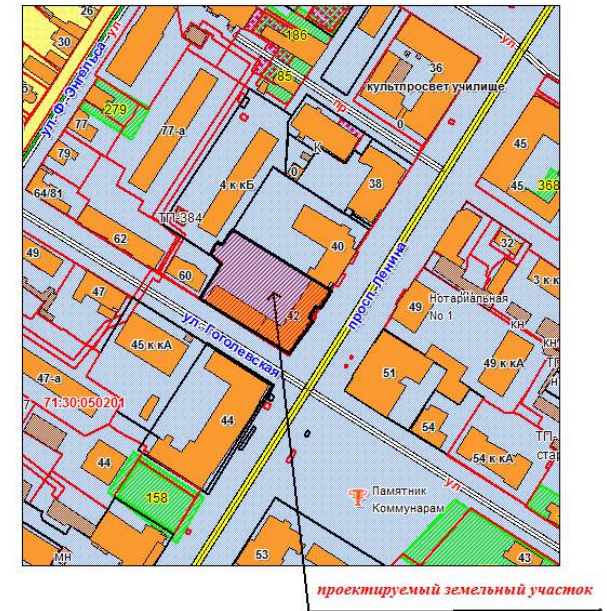
Масштаб 1:500



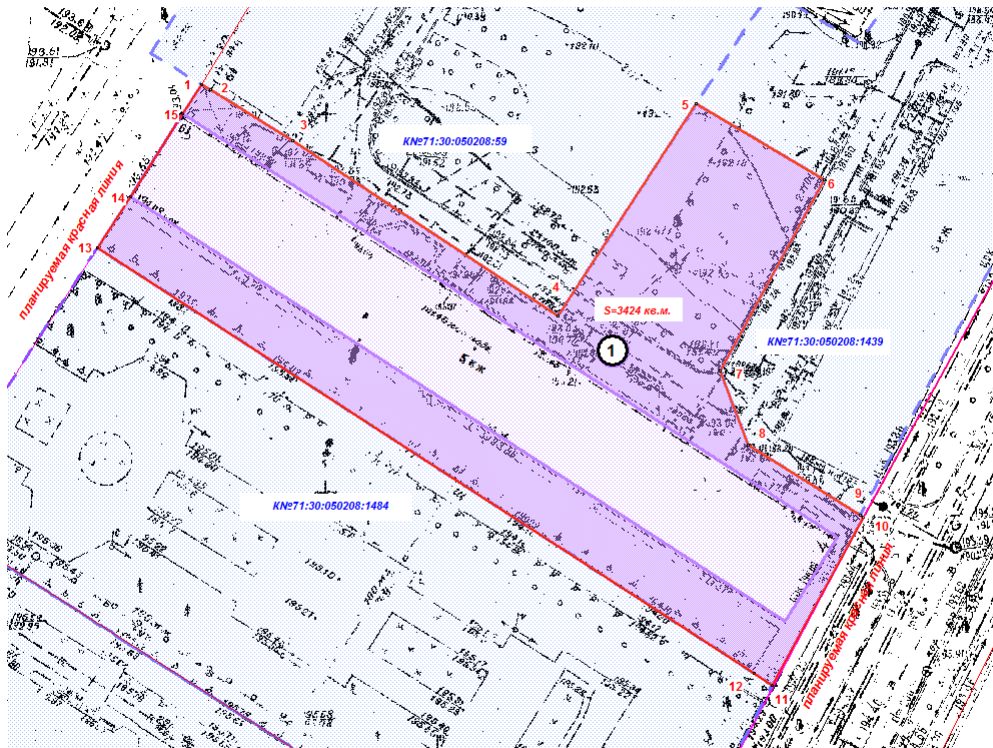
ЭКСПЛИКАЦИЯ	
№№ п/п	Разрешенное использование
1	Многоквартирный жилой дом

УСЛОВНЫЕ ОБОЗНАЧЕНИЯ	
Обозначения на чертеже	Наименование
	Границы земельного участка многоквартирного жилого дома
	Многоквартирный жилой дом (сущ.)
	Границы земельных участков, сведения о которых имеются в ГКН
	Границы объекта землеустройства (территориальная зона)
	Планируемая красная линия

Местоположение территории в структуре города



**ПРОЕКТ МЕЖЕВАНИЯ ТЕРРИТОРИИ
МНОГОКВАРТИРНОГО ЖИЛОГО ДОМА**
по адресу: г.Тула, Центральный район, пр. Ленина/ул. М.Тореза, д.61/4



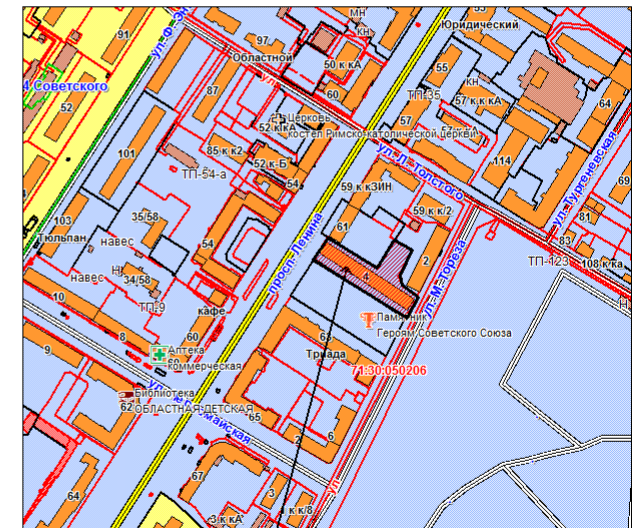
Масштаб 1:500



ЭКСПЛИКАЦИЯ	
№№ п/п	Разрешенное использование
1	Многоквартирный жилой дом

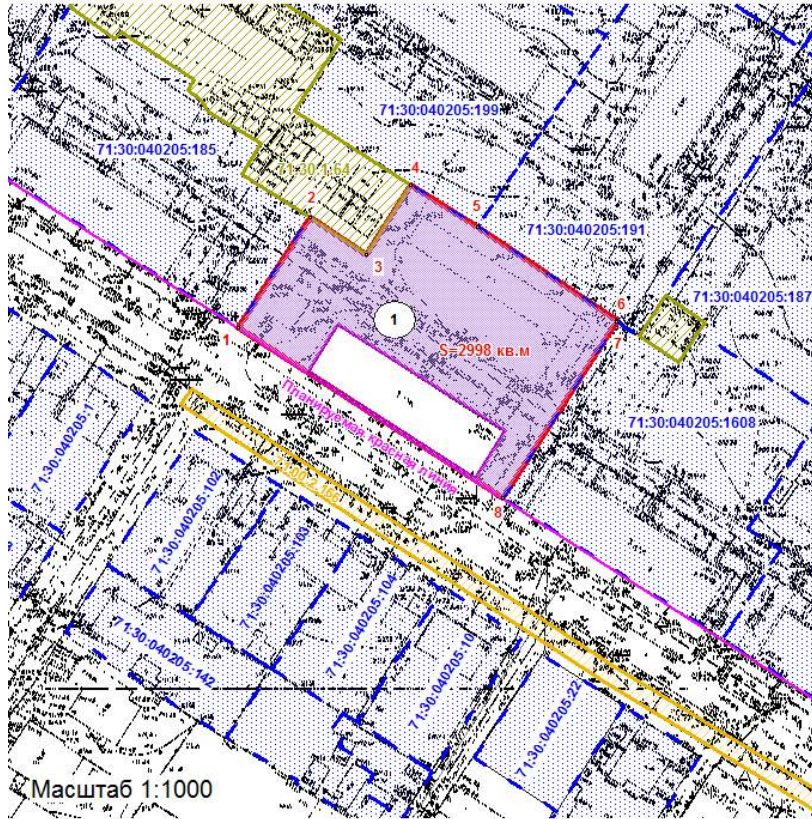
УСЛОВНЫЕ ОБОЗНАЧЕНИЯ	
Обозначения на чертеже	Обозначения на чертеже
	Границы земельного участка многоквартирного жилого дома
	Многоквартирный жилой дом (сущ.)
	Границы земельных участков, сведения о которых имеются в ГКН
	Планируемая красная линия

Местоположение территории в структуре города



проектируемый земельный участок

**ПРОЕКТ МЕЖЕВАНИЯ ТЕРРИТОРИИ
МНОГОКВАРТИРНОГО ЖИЛОГО ДОМА ПО АДРЕСУ:
г. Тула, Привокзальный район, ул. Мира, д. 19**



УСЛОВНЫЕ ОБОЗНАЧЕНИЯ

<i>Обозначение на чертеже</i>	<i>Наименование</i>
	Земельный участок многоквартирного жилого дома
	Планируемая красная линия
	Земельные участки, сведения о которых имеются в ГКН
	Границы объекта землеустройства (охранная зона инженерных коммуникаций)
	Границы объекта землеустройства (территориальная зона)

**МЕСТОПОЛОЖЕНИЕ ТЕРРИТОРИИ
В СТРУКТУРЕ ГОРОДА**



**Карта зон с особыми условиями
использования территорий по
условиям охраны объектов
культурного наследия**



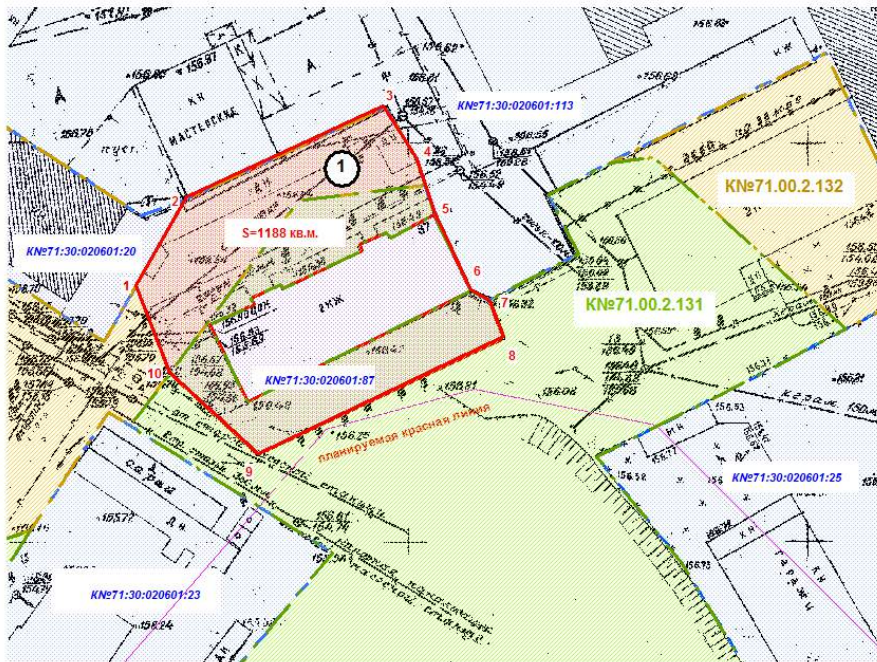
Границы земельного участка

ЭКСПЛИКАЦИЯ

<i>№№ п/п</i>	<i>Вид разрешенного использования</i>
1	Многоквартирный жилой дом

**ПРОЕКТ МЕЖЕВАНИЯ ТЕРРИТОРИИ
МНОГОКВАРТИРНОГО ЖИЛОГО ДОМА**

по адресу: г.Тула, Привокзальный район, ул. Путейская, д.31



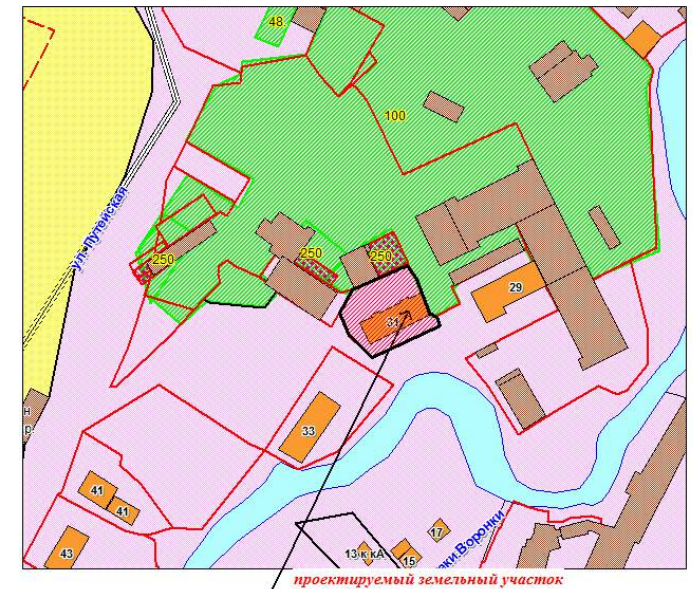
Масштаб 1:500



ЭКСПЛИКАЦИЯ	
№№ п/п	Разрешенное использование
1	Многоквартирный жилой дом

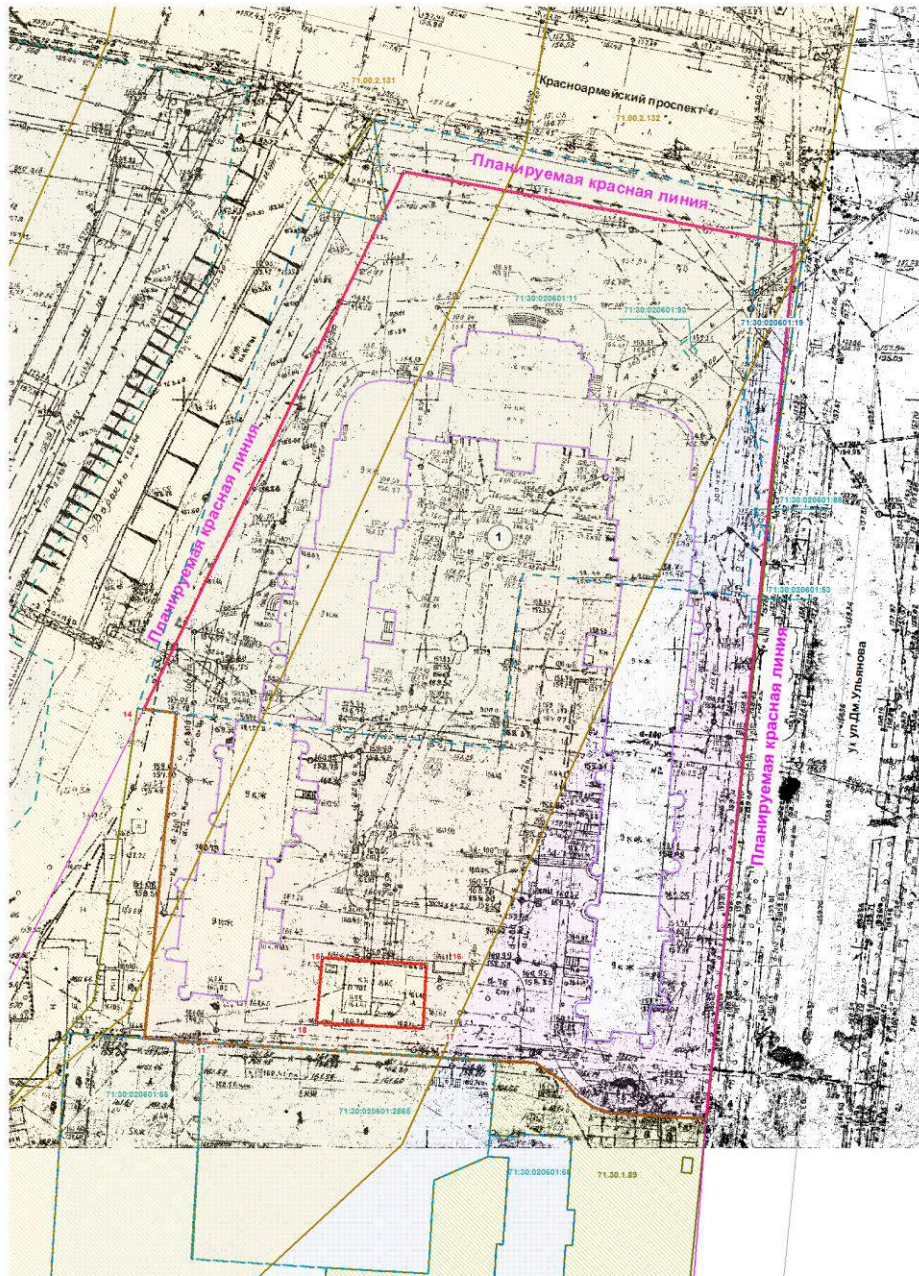
УСЛОВНЫЕ ОБОЗНАЧЕНИЯ	
Обозначения на чертеже	Наименование
	Границы земельного участка многоквартирного жилого дома
	Многоквартирный жилой дом (сущ.)
	Границы земельных участков, сведения о которых имеются в ГКН
	Границы объекта землеустройства (граница зоны с особыми условиями использования территории Водоохранная зона)
	Границы объекта землеустройства (граница зоны с особыми условиями использования территории Прибрежная защитная полоса)
	Планируемая красная линия

Местоположение территории в структуре города



Приложение 12
к постановлению Главы
муниципального образования
город Тула от 01.12.2015 № 91-п

**ПРОЕКТ МЕЖЕВАНИЯ ТЕРРИТОРИИ
МНОГОКВАРТИРНОГО ЖИЛОГО ДОМА**
расположенного: г.Тула, Привокзальный район, ул.Д.Ульянова, т.2



**МЕСТОПОЛОЖЕНИЕ ТЕРРИТОРИИ
В СТРУКТУРЕ ГОРОДА**

**Карта зон с особыми условиями
использования территории**



Границы земельных участков

УСЛОВНЫЕ ОБОЗНАЧЕНИЯ

Обозначение на чертеже	Наименование
	Земельный участок многоквартирного жилого дома
	Планируемая красная линия
	Земельные участки, сведения о которых имеются в ГКН
	Границы объекта землеустройства (территориальная зона)
	Границы объекта землеустройства (охранная зона инженерных коммуникаций)

ЭКСПЛИКАЦИЯ

№№ п/п	Вид разрешенного использования
1	Многоквартирный жилой дом

ЛИСТ РАССЫЛКИ

постановления Главы муниципального образования город Тула
от 01.12.2015 № 91-п

«О назначении публичных слушаний
по обсуждению проектов межевания территорий многоквартирных жилых домов в
Советском, Центральном и Привокзальном районах города Тулы»

Всего: 9 экз.

- | | |
|--|------------|
| 1. Глава муниципального образования город Тула | 1 экз. |
| 2. Депутаты Тульской городской Думы | в эл. виде |
| 3. Руководитель аппарата Тульской городской Думы | 1 экз. |
| 4. Заместители руководителя аппарата Тульской городской Думы | 2 экз. |
| 5. Прокуратура города Тулы | 1 экз. |
| 6. Администрация города Тулы: | в эл. |
| - глава администрации города Тулы | виде |
| - заместители главы администрации города Тулы | |
| - управление делопроизводства, контроля и архивных работ | |
| - управление правовой работы и контроля | |
| - отдел организационно-хозяйственной работы | |
| - протокольный отдел | |
| - управление градостроительства и архитектуры | |
| - отдел информационных технологий | |
| 7. Отдел организационного обеспечения аппарата ТГД | 1 экз. |
| 8. Отдел правового обеспечения и нормотворчества ТГД | 1 экз. |
| 9. Отдел по взаимодействию со СМИ и связям с общественностью
аппарата ТГД | 1 экз. |
| 10. Отдел материально-технического обеспечения аппарата ТГД | 1 экз. |

Руководитель аппарата
Тульской городской Думы

М.Ю. Балакшина

Рассылка произведена: _____
дата

Исполнитель: _____ / _____ /
Подпись / Ф.И.О. /